



# MAPA DEL PARTIDO | ATRACTIVOS TURISTICOS RURALES

## TEMPLOS RELIGIOSOS

- 01 // NTRA. SRA. DEL CÁRMEN (1906).
- 02 // SAN VICENTE PALLOTI (1972)
- 03 // SAN PATRICIO (1929)
- 04 // INMACULADA CONCEPCIÓN (1903)
- 05 // STA. MARGARITA (1959)
- 06 // SAGRADA FAMILIA (1928)
- 07 // NTA. SRA. DEL CÁRMEN (1916)
- 08 // SANTA ANA (1950)
- 09 // SANTA ISABEL (1976)

## LUGARES DE INTERÉS

- 01 // ALMACÉN DE CAMPO "CANDIA"
- 02 // ESTANCIA LA CANDELARIA
- 03 // ALMACÉN DE CAMPO "MONGIARDINI"
- 04 // ALMACÉN DE CAMPO "LA PORTEÑA"
- 05 // BAR Y ALMACÉN "LAS CHACRAS"
- 06 // AERO CLUB FORTÍN LOBOS
- 07 // JAGÜEL DEL GRAL. LAVALLE

## CORREDOR TURÍSTICO "SABOR A PUEBLOS"



## ALOJAMIENTOS

**AGUARÁ // HOTEL & SPA / RESTAURANT**  
 Los Eucaliptos 296 y Ruta 41  
 02227 1548 0175 / 011 15 6091 3839  
 www.aguarahotel.com

**AYRES DEL BOSQUE**  
 Manzana 41 B • Bahía de los Lobos  
 02227 494 585 / 15 550 537  
 www.ayresdelbosque.com.ar

**BAHÍA DE LOS LOBOS**  
 Camino a Sdor. María KM 2 // 02227 494 294  
 www.bahiadelobos.com.ar  
 bahiadeloslobos@gmail.com

**CASA MANSO // CASA DE CAMPO**  
 RN 205 Km 98.800 // 56 9 6574 6833  
 www.casamansalobos.com

**COUNTRY LOBOS HOTEL**  
 RP 41 Km. 172.5 // 02227 430 180  
 claudiamariasemino@hotmail.com

**CABAÑAS EL ESPARTO**  
 Ruta Prov. 41 KM 172 // 02227 1562 2166

**ESTANCIA DE LOBOS**  
 RN 205 Km. 97.1 // 02227 1541 0556  
 www.estanciadelobos.com.ar

**ESTANCIA LA CANDELARIA**  
 RN 205 Km 114.5 // 02227 494 132 / 494 473  
 www.estanciacandelaria.com

**LA PROVIDENCIA // HOSTEL RURAL**  
 Cuartel VIII • La Porteña // 02227 1544 6346  
 hostellaprovidencia@gmail.com

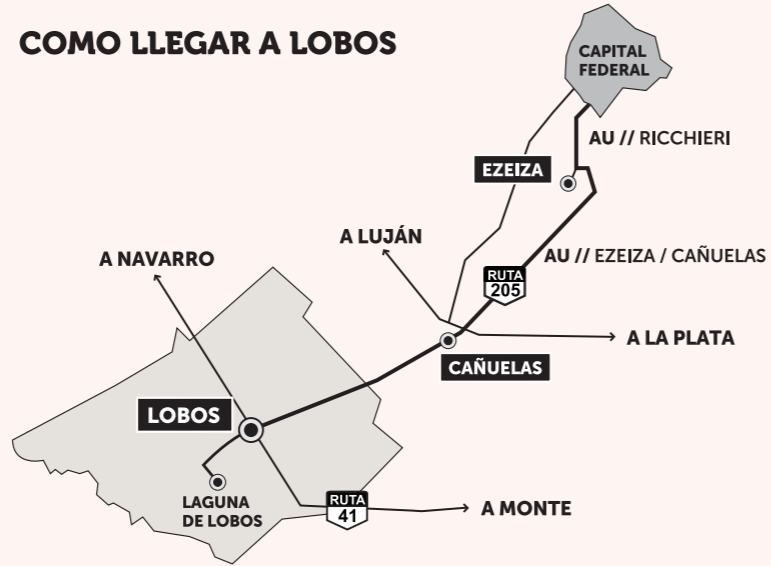
## GASTRONOMIA

**RUTA 41 // RESTAURANT**  
 RP 41 Km 175 // 02227 1541 0588

**LA VACA ATADA // PARRILLA**  
 RP41 Km 175 // 02227 1546 7658

**LA CASONA DE ANGELITO // PARRILLA**  
 Bme. Mitre y RN 205 // 02227 1561 6649

## COMO LLEGAR A LOBOS



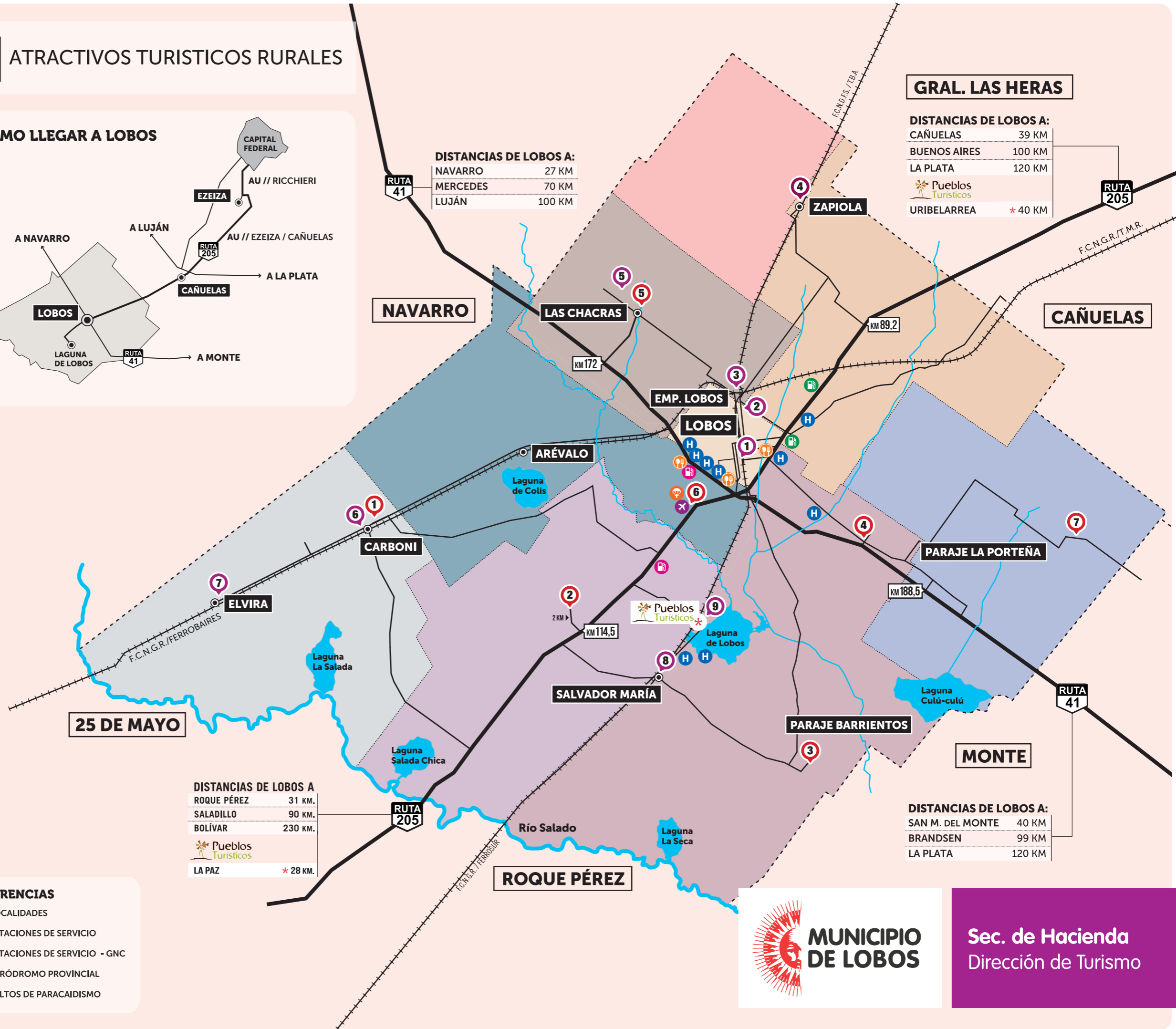
### DISTANCIAS DE LOBOS A:

NAVARRO	27 KM
MERCEDES	70 KM
LUJÁN	100 KM

### GRAL. LAS HERAS

#### DISTANCIAS DE LOBOS A:

CAÑUELAS	39 KM
BUENOS AIRES	100 KM
LA PLATA	120 KM
URIBELARREA	* 40 KM



### DISTANCIAS DE LOBOS A:

ROQUE PÉREZ	31 KM.
SALADILLO	90 KM.
BOLÍVAR	230 KM.
LA PAZ	* 28 KM.

### DISTANCIAS DE LOBOS A:

SAN M. DEL MONTE	40 KM
BRANDSEN	99 KM
LA PLATA	120 KM

## REFERENCIAS

- LOCALIDADES
- ESTACIONES DE SERVICIO
- ESTACIONES DE SERVICIO - GNC
- AERÓDROMO PROVINCIAL
- SALTOS DE PARACAIDISMO



Sec. de Hacienda  
 Dirección de Turismo